



NEPAL

Kathmandu, Chitwan e Pokhara

13 giorni - 10 notti / Dal 13 al 25 Ottobre 2025

- Scopri la storia della Dea Vivente di Kathmandu
- Vivi la spiritualità dei santuari induisti e buddisti
- Sorvola l'Everest all'alba con un'escursione facoltativa
- Cerca la Tigre del Bengala nel Parco di Chitwan
- Cammina per un tratto del trekking per l'Annapurna
- Scopri le tradizioni delle comunità Tharu e Gurung
- Massimo 25 partecipanti per gruppo
- Accompagnatore d'agenzia dall'Italia

3.170 €
QUOTA BASE

Supplemento camera singola: **€690**

Acconto: **€990**

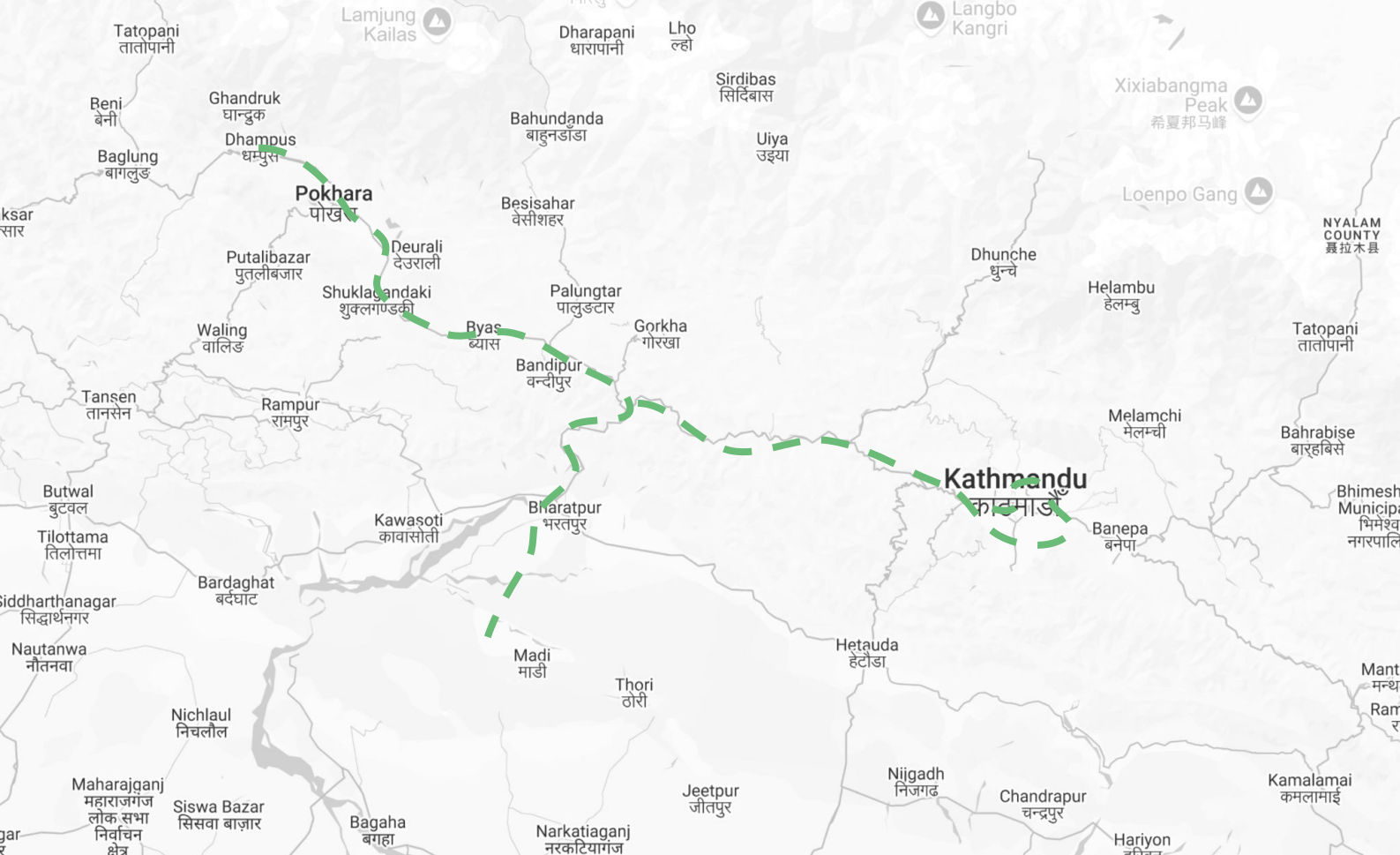
Quota plus: **€3345**



Il viaggio che ti manca

Via Mirolte 11/13, Iseo (Brescia) • Via Milano 162/164, Brescia

Mail: groups@ivctm.com • **Tel:** +39 030 98 40 517 • **Cel:** +39 331 34 45 832



13 giorni - 10 notti / Dal 13 al 25 Ottobre 2025

La quota include: Voli internazionali da Milano Malpensa (con scalo), Bagaglio a mano, Bagaglio da stiva 23 Kg, Tasse aeroportuali, ETA ingresso Nepal, 10 pernottamenti totali: 8 in hotel 5* + 2 in lodge, 10 colazioni, 10 pranzi, 10 cene di cui una con spettacolo culturale, Spostamenti in bus privato GT, Guida locale parlante italiano per tutto il viaggio, Ingresso al Santuario Pashupatinath, Ingresso al santuario Boudhanath, Ingresso al Santuario di Swayambhunath, Ingresso al Tempio d'Oro di Patan, Jeep Safari nel Parco Nazionale di Chitwan, Ingresso al centro di allevamento dei coccodrilli, Escursione in canoa sul fiume Rapati, Ingresso al Tempio di Barahi a Pokhara, Ingresso al Museo Internazionale della Montagna, Giro in barca sul lago Phewa, Accompagnatore d'agenzia, Assicurazione medico bagaglio BASE.

La quota non include: Visto di ingresso da pagare in aeroporto a Kathmandu 30 EUR/USD, Bevande ai pasti, Mance obbligatorie in loco: € 60,00 a persona, Volo sull'Everest facoltativo: € 250,00 a persona.



Il viaggio che ti manca

Via Mirolte 11/13, Iseo (Brescia) • Via Milano 162/164, Brescia

Mail: groups@ivctm.com • **Tel:** +39 030 98 40 517 • **Cel:** +39 331 34 45 832

PROGRAMMA DI VIAGGIO

GIORNO 1 PARTENZA - KATHMANDU

In mattinata, incontro con l'accompagnatore d'agenzia all'aeroporto di Milano Malpensa e imbarco sul volo internazionale con scalo con destinazione Kathmandu, la capitale della Nepal. Un gioiello incastonato tra le maestose vette dell'Himalaya, un Paese ricco di cultura, spiritualità e paesaggi che ti lasceranno senza fiato. Pasti e pernottamento a bordo.

GIORNO 2 KATHMANDU

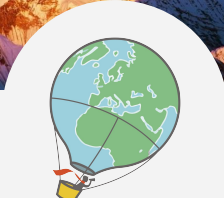
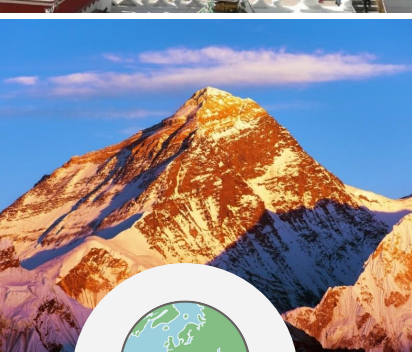
Arrivo all'aeroporto internazionale di Kathmandu, incontro con la nostra guida locale parlante italiano e trasferimento con bus GT in centro città per il pranzo incluso. Nel pomeriggio, inizio delle visite guidate della capitale del Nepal. Partiremo dal cuore storico e culturale della città: la piazza Durbar di Kathmandu, con i suoi antichi templi, i palazzi e i cortili che riflettono l'antica tradizione architettonica nepalese. Qui, vedremo il Tempio della Dea Vivente Kumari e faremo un giro in risciò intorno al famoso mercato locale delle spezie di Ason, uno dei più antichi e vivaci della capitale, una vera e propria esplosione di colori e profumi. Sistemazione in hotel, cena inclusa e pernottamento.

GIORNO 3 KATHMANDU - PASHUPATINATH - BOUDHANATH - BHAKTAPUR (32 km)

Colazione in hotel. In mattinata, ci sposteremo con il nostro bus privato GT poco fuori da Kathmandu, per visitare due dei santuari più importanti del Paese. Pashupatinath è il tempio indu più sacro del Nepal, situato lungo le rive del torrente Bagmati. Il tempio Boudhanath, uno dei più grandi stupa buddisti al mondo è simbolo iconico di Kathmandu, circondato da monasteri tibetani in un'atmosfera pacifica e affascinante. Pranzo incluso. Nel pomeriggio, spostamento nella città medievale di Bhaktapur e visita della Piazza Durbar, posta su una collina che costeggia le rive del fiume Hanumante, famosa per la straordinaria architettura dei suoi palazzi e dei templi. Rientro a Kathmandu, cena inclusa e pernottamento.

GIORNO 4 KATHMANDU - PATAN (8 km)

Escursione facoltativa: sorvolo del monte Everest in aereo, € 250 a persona durata volo 45 minuti. Sveglia prima dell'alba per un emozionante volo sull'Everest, il monte più alto al mondo, con i suoi 8.848 metri.



Il viaggio che ti manca

Via Mirolte 11/13, Iseo (Brescia) • Via Milano 162/164, Brescia

Mail: groups@ivctm.com • **Tel:** +39 030 98 40 517 • **Cel:** +39 331 34 45 832

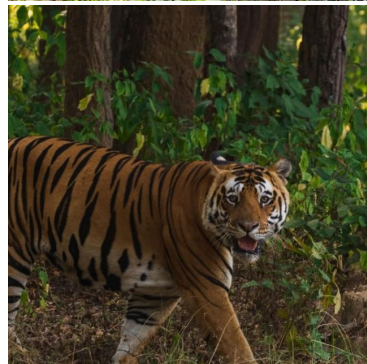
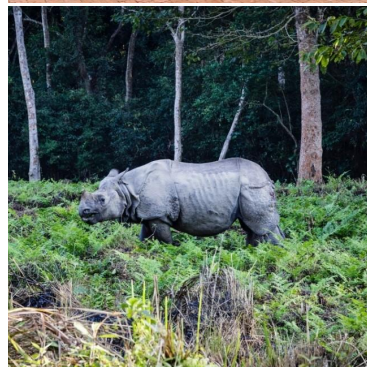
Nell'escursione è incluso il trasferimento da/per hotel, sul veicolo è garantito il posto finestrino per ogni partecipante. Colazione in hotel. In mattinata, visita al Santuario Buddista di Swayambhunath, conosciuto anche come il "Tempio delle Scimmie", per la presenza di numerosi macachi. Situato su una collina che domina Kathmandu, è uno dei siti buddisti più antichi e venerati del Nepal. Pranzo incluso. Nel pomeriggio, ci sposteremo a Patan, antica città risalente al II secolo a.c, poco distante da Kathmandu. Al centro della città troviamo la Piazza Durbar, con il Palazzo Reale e i principali templi simbolo della maestria architettonica nepalese. Visiteremo il Tempio d'Oro, buddista, del XII secolo con un'architettura unica che combina dettagli dorati, statue di Buddha e immagini sacre. Rientro a Kathmandu, cena inclusa e pernottamento.

GIORNO 5 KATHMANDU - CHITWAN (170 km)

Colazione in hotel. In mattinata, ci sposteremo verso il Parco Nazionale di Chitwan, in un viaggio attraverso i bellissimi scenari naturali del Nepal. Questo sito, patrimonio dell'umanità dell'UNESCO, è un affascinante santuario naturale, fatto di lussureggianti foreste tropicali e subtropicali, estese praterie, pittoresche colline e affascinanti laghi a forma di ferro di cavallo. Pausa pranzo lungo la strada. Nel pomeriggio, faremo un affascinante tour a piedi alla scoperta di un villaggio Tharu, entrando in contatto con la comunità, nota per la ricca eredità agreste e uno stile di vita unico, sviluppato in armonia con la natura circostante e impareremo a conoscere la cultura e le tradizioni che li caratterizza. Sistemazione in resort, cena inclusa e pernottamento.

GIORNO 6 PARCO NAZIONALE DI CHITWAN

Colazione in resort. Intera giornata dedicata all'esplorazione del Parco Nazionale di Chitwan. Insieme alla nostra guida, faremo un emozionante jeep safari alla scoperta dei segreti della giungla ed entreremo al centro di allevamento dei coccodrilli, per scoprire la straordinaria biodiversità che caratterizza questo parco. Pranzo incluso. Nel pomeriggio, continueremo l'esplorazione del parco sia a piedi, sia a bordo di una canoa sul fiume Rapti, osservando la fauna e i volatili che popolano il parco e apprezzando le bellezze naturali di questo paradiso selvaggio. Se saremo fortunati, potremo avvistare la famosa, ma schiva, tigre del Bengala.



Il viaggio che ti manca

Via Mirolte 11/13, Iseo (Brescia) • Via Milano 162/164, Brescia

Mail: groups@ivctm.com • **Tel:** +39 030 98 40 517 • **Cel:** +39 331 34 45 832

In serata, avremo l'occasione di assistere ad una esibizione di danza Tharu, che ci permetterà di approfondire ancora di più le tradizioni di questa vibrante comunità. Rientro in resort, cena inclusa e pernottamento.

GIORNO 7 CHITWAN - POKHARA (165 km)

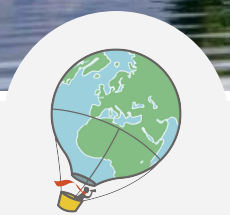
Colazione in hotel. In mattinata partiremo con il nostro bus privato GT in direzione Pokhara, una città famosa per il suo paesaggio incantevole con panorami spettacolari sulle montagne e sui laghi circostanti, definita la porta dell'Himalaya. Pranzo incluso lungo la strada.

Nel pomeriggio, visiteremo il tempio di Barahi, un santuario induista, monumento più importante di Pokhara. Concluderemo la nostra giornata con una interessante visita al Museo Internazionale della Montagna, che celebra la cultura, la geografia e racconta le storie delle spedizioni sulle vette più alte. Qui sono esposti anche reperti tradizionali del patrimonio culturale dei popoli della montagna.

Sistemazione in hotel, cena inclusa e pernottamento.

GIORNO 8 POKHARA - PHEDI (35 km) - TREKKING PER DHAMPUS

Colazione in hotel. Lasceremo le valigie in custodia per viaggiare leggeri con il nostro zainetto per le prossime due notti. Partiremo con il nostro bus privato in direzione Phedi, punto di inizio di molti trekking nell'area dell'Annapurna. Da qui, inizieremo il nostro facile percorso a piedi in direzione di Dhampus (circa 4 Km di lunghezza e 400 metri di dislivello). Lungo il sentiero attraverseremo rigogliose foreste e campi terrazzati, che offrono viste panoramiche sulle montagne e sulle valli circostanti. Dhampus è un piccolo villaggio abitato da comunità Gurung, situato ad un'altitudine di 1.650 metri.



Il viaggio che ti manca

Via Mirolte 11/13, Iseo (Brescia) • Via Milano 162/164, Brescia

Mail: groups@ivctm.com • **Tel:** +39 030 98 40 517 • **Cel:** +39 331 34 45 832

Qui, potremo scoprire la cultura e lo stile di vita di questo popolo, entrando in contatto direttamente con i locali, passeggiando tra le case in pietra, ammirando uno spaccato di vita quotidiana. Il trekking terminerà al nostro lodge dotato di tutti i comfort con una splendida vista sulle vette dell'Annapurna, avremo camere con servizi privati, come in tutte le altre sistemazioni del viaggio. Cena inclusa e pernottamento.

GIORNO 9 TREKKING AL CAMPO AUSTRALIANO

Colazione in hotel. Giornata dedicata ad un semplice trekking di andata e ritorno di circa 10 Km totali con 600 metri di dislivello. Chi non si sentirà di camminare potrà rilassarsi nel lodge ed esplorare le comunità locali nei suoi dintorni.

Durante il trekking, passeremo da Pittam Deurali, un altro pittoresco villaggio Gurung lungo il percorso verso l'Annapurna, con una vista panoramica sulle maestose vette degli 8000. Passeggeremo tra le abitazioni e respireremo l'atmosfera piacevole del luogo. Faremo una sosta per il pranzo incluso e raggiungeremo il villaggio di Pothana dove si trova il "campo base australiano" (circa 2.100 mt). Torneremo poi al nostro lodge di Dhampus per la cena inclusa e il pernottamento.

GIORNO 10 DHAMPUS - PHEDI - POKHARA (35 km)

Colazione in hotel. In mattinata, riprenderemo il sentiero verso Phedi, questa volta in discesa, per un leggero trekking di circa 2 km. All'arrivo, riprenderemo il nostro bus privato GT e ci sposteremo a Pokhara per il pranzo incluso. Nel pomeriggio esploreremo le rive del lago Phewa con un giro in barca di circa 40 minuti. Proseguiremo verso la Pagoda della Pace Mondiale, situata su una collina sopra il lago Phewa, simbolo di pace universale, uno dei punti panoramici più iconici della città.

Rientro in hotel, cena inclusa e pernottamento.

GIORNO 11 POKHARA - KATHMANDU (200 km - 8 ore circa)

Colazione in hotel. In mattinata, torneremo verso la capitale Kathmandu. Pranzo incluso in ristorante locale durante il trasferimento. All'arrivo a Kathmandu, sistemazione in hotel e resto del pomeriggio libero. Per concludere al meglio il nostro viaggio, in serata, ci aspetta una cena inclusa tipica nepalese, con uno spettacolo culturale etnico locale.

Rientro in hotel e pernottamento.

GIORNO 12 KATHMANDU - RIENTRO

Colazione in hotel. Trasferimento in aeroporto e imbarco sul volo di rientro in Italia con scalo. Pasti e pernottamento a bordo.

GIORNO 13 ARRIVO IN ITALIA

Arrivo all'aeroporto di Milano Malpensa in mattinata e fine dei servizi.

[Scarica il regolamento di viaggio](#)



Il viaggio che ti manca

Via Mirolte 11/13, Iseo (Brescia) • Via Milano 162/164, Brescia

Mail: groups@ivctm.com • **Tel:** +39 030 98 40 517 • **Cel:** +39 331 34 45 832