



CINA

Cina: meraviglie imperiali, panda e paesaggi da sogno

15 giorni - 12 notti / Dal 26 ottobre al 9 Novembre 2025

- Visita una delle sette meraviglie del mondo: la Grande Muraglia Cinese
- Fai conoscenza con i teneri Panda Giganti e Panda Rossi
- Scopri le tradizioni del popolo Dong a Sanjiang
- Fai visita al Grande Buddha di Leshan
- Assisti al maestoso spettacolo serale "Impression Sanjie Liu" a Yangshuo
- Lasciati sorprendere dalle illuminazioni colorate nella "Reed Flute Cave"
- Ammira i paesaggi naturali delle terrazze di riso di Longji
- Naviga sul fiume Lí tra le iconiche colline carsiche di Xiang Gong
- Massimo 26 partecipanti per gruppo
- Accompagnatore d'agenzia dall'Italia

4.260 €

QUOTA BASE

Supplemento camera singola: **€780** - Acconto: **€1300** - Quota plus: **€4490**



Il viaggio che ti manca

Via Mirolte 11/13, Iseo (Brescia) • Via Milano 162/164, Brescia

Mail: groups@ivctm.com • **Tel:** +39 030 98 40 517 • **Cel:** +39 331 34 45 832



15 giorni - 12 notti / Dal 26 ottobre al 9 Novembre 2025

La quota include: Voli internazionali diretti da Milano Malpensa, Bagaglio a mano, Bagaglio da stiva, Tasse aeroportuali, 12 notti in hotel 4* + early check in a Pechino, 13 colazioni, 11 pranzi, 11 cene, Volo interno da Guilin a Shanghai, Treno veloce da Pechino a Xi'An, Treno veloce da Xi'An a Chengdu, Treno veloce da Chengdu a Guilin, Spostamenti in bus privato GT, Guide locali parlanti italiano durante le visite, Ingresso al Tempio del Cielo di Pechino, Ingresso al Tempio del Lama di Pechino, Ingresso alla Città Proibita di Pechino, Ingresso al Palazzo Imperiale d'Estate di Pechino, Ingresso nella sezione di Mutianyu della Grande Muraglia Cinese, Ingresso alla Tomba dei Ming (Cháng Líng e alla Via degli Spiriti), Ingresso alla Piccola Pagoda dell'Oca Selvatica di Xi'An, Visita all'Esercito di Terracotta, Visita alla Cinta Muraria di Xi'An, Ingresso al "Research Base of Giant Panda Breeding" di Chengdu, Visita al Grande Buddha di Leshan, Escursione all'interno "Reed Flute Cave", Crociera panoramica sul fiume Lí, Biglietto per lo spettacolo "Impression Sanjie Liu", Ingresso al Ponte del Vento e della Pioggia di Chengyang, Ingresso al Tempio del Buddha di Giada a Shanghai, Ingresso al Giardino di Yu a Shanghai, Escursione in barca del villaggio acquatico di Zhujiajiao, Radio auricolari, Accompagnatore d'agenzia, Assicurazione medico bagaglio BASE

La quota non include: Bevande ai pasti, Pasti non menzionati, Mance obbligatorie in loco € 75,00 a viaggiatore, Ingresso facoltativo all'osservatorio al 118esimo piano della Torre di Shanghai: € 30,00



Il viaggio che ti manca

Via Mirolte 11/13, Iseo (Brescia) • Via Milano 162/164, Brescia

Mail: groups@ivctm.com • **Tel:** +39 030 98 40 517 • **Cel:** +39 331 34 45 832

PROGRAMMA DI VIAGGIO

GIORNO 1 PARTENZA

In mattinata, incontro con l'accompagnatore d'agenzia all'aeroporto di Malpensa e imbarco sul volo diretto internazionale con destinazione Pechino, la capitale della Cina. Un Paese dal territorio vastissimo che offre paesaggi maestosi come la Grande Muraglia Cinese e i grattacieli futuristici di Shanghai, i templi buddisti, i mercati cittadini e oltre 5000 anni di storia che raccontano una Paese tutto da scoprire.

Pasti e pernottamento a bordo.

GIORNO 2 PECHINO

Arrivo all'aeroporto di Pechino di prima mattina (salvo modifiche operative del volo) e trasferimento privato presso l'hotel di soggiorno. Grazie all'early check-in, potremo sistemarci direttamente nelle nostre camere per poter riposare un po' e ricaricare le energie prima di iniziare le visite della città. La colazione è inclusa in hotel (salvo modifiche operative del volo). Incontro con la nostra guida turistica locale e inizio delle visite con un giro in risciò tra gli hutong, le strette stradine che compongono il centro storico della città. Pranzo incluso.

Proseguimento verso il Tempio del Cielo (ingresso incluso), uno dei simboli più iconici di Pechino, patrimonio dell'UNESCO, costruito durante la dinastia Ming come luogo di culto in cui gli imperatori cinesi pregavano il cielo per avere un buon raccolto e prosperità. Successivamente, ingresso al Tempio del Lama, il più grande tempio buddista tibetano fuori dal Tibet. Rientro in hotel per la cena inclusa e il pernottamento.

GIORNO 3 PECHINO: GRANDE MURAGLIA CINESE E TOMBE MING (175 km)

Colazione in hotel. Partenza presto per andare a visitare con la nostra guida turistica la Grande Muraglia Cinese, una delle opere ingegneristiche più imponenti mai realizzate, sito del patrimonio mondiale dell'UNESCO e una delle sette meraviglie del mondo moderno. Degli oltre 21.000 km che si estendono da est a ovest, attraversando montagne, deserti, pianure e colline, noi visiteremo la sezione di Mutianyu, una delle meglio conservate e più scenografiche, con una vista mozzafiato sulle montagne circostanti. Pranzo incluso. Sulla strada di ritorno verso Pechino, percorreremo la Via degli Spiriti, un sentiero cerimoniale che conduce alle Tombe Imperiali della dinastia Ming e considerato il "cammino verso il



Il viaggio che ti manca

Via Mirolte 11/13, Iseo (Brescia) • Via Milano 162/164, Brescia

Mail: groups@ivctm.com • **Tel:** +39 030 98 40 517 • **Cel:** +39 331 34 45 832

paradiso”, percorso dagli imperatori durante le cerimonie commemorative. Visiteremo la tomba Cháng Líng, la più grande ed importante delle 13 tombe imperiali. Al termine delle visite, rientro in hotel, cena inclusa e pernottamento.

GIORNO 4 PECHINO: CITTÀ PROIBITA E PALAZZO IMPERIALE D'ESTATE (55 km)

Colazione in hotel. Intera giornata dedicata alle visite guidate della Città Proibita e del Palazzo Imperiale d'Estate. Partiremo dall'hotel con il bus GT e Inizieremo le nostre visite dalla Città Proibita: situata nel cuore di Pechino, è un maestoso complesso architettonico tra i più spettacolari e meglio conservati al mondo, costruito dalla dinastia Ming secondo rigidi principi di simmetria e feng shui e decorato con colori vivaci e dettagli simbolici. È stata residenza degli imperatori cinesi e centro del potere politico fino al 1911.

Pranzo incluso. Successivamente, ci sposteremo verso il Palazzo d'Estate, residenza estiva delle dinastie imperiali, un luogo in cui si rifugiavano per sfuggire al caldo della Città Proibita e dove potremo ammirare l'eleganza dell'architettura tradizionale cinese, unita alla bellezza naturale dei giardini e dei templi che riflettono lo stile di vita degli imperatori. Rientro in hotel, cena inclusa e pernottamento.

GIORNO 5 PECHINO - XI'AN (treno, durata 4 ore circa)

Colazione in hotel e partenza di prima mattina per prendere il treno che ci porterà a Xi'An (durata di 4 ore circa), antico punto di partenza della leggendaria Via della Seta e capitale di molte dinastie, tra cui la dinastia Qin e la dinastia Tang. Questa città conserva un patrimonio culturale unico, che mescola influenze cinesi e islamiche. All'arrivo incontro con la guida turistica e pranzo incluso presso una famiglia locale. Nel pomeriggio, visita alla Piccola Pagoda dell'Oca Selvatica (ingresso incluso), uno dei simboli della città e dell'architettura buddista cinese. Spostamento presso l'hotel di soggiorno, cena inclusa e pernottamento.

GIORNO 6 XI'AN - LINGTONG - XI'AN (70 km)

Colazione in hotel. In mattinata ci sposteremo con il nostro bus GT nel distretto di Lingtong, dove è custodito il famoso Esercito di Terracotta, uno dei più grandi ritrovamenti archeologici del XX secolo, costituito da 8.000 statue di guerrieri e cavalli a grandezza naturale, disposti in formazione militare, voluto dall'imperatore Qin per accompagnarlo nell'aldilà.



Il viaggio che ti manca

Via Mirolte 11/13, Iseo (Brescia) • Via Milano 162/164, Brescia

Mail: groups@ivctm.com • **Tel:** +39 030 98 40 517 • **Cel:** +39 331 34 45 832

Visiteremo il sito archeologico con la guida locale. Rientro verso Xi'An e visita alla Cinta Muraria della dinastia Ming, tra le mura cittadine più grandi e meglio conservate della Cina che circonda il centro storico. Pranzo incluso. Nel pomeriggio, visita del quartiere musulmano di Xi'An, centro culturale della comunità Hui, un luogo vibrante in cui avremo modo di ammirare diversi esempi di fusione tra l'architettura cinese tradizionale ed elementi islamici. Ne è un esempio la Grande Moschea, un luogo di culto ancora attivo, che si estende su cinque cortili, con bellissimi giardini, un minareto a forma di padiglione e decorazioni sia in arabo che in cinese.

Rientro in hotel per la cena inclusa e il pernottamento.

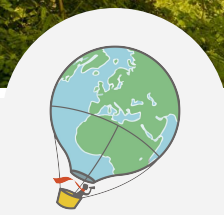
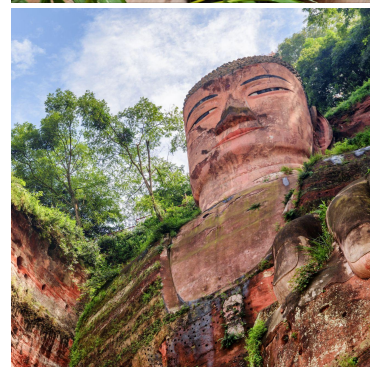
GIORNO 7 XI'AN - PANDA DI CHENGDU (treno, durata 3 ore circa)

Colazione in hotel e partenza in tempo utile per prendere il treno che ci porterà a Chengdu nel Sichuan (durata 3 ore circa), la città dei panda giganti, gli animali simbolo della Cina. Pranzo escluso lungo il tragitto in treno. All'arrivo visiteremo il "Chengdu Research Base of Giant Panda Breeding", un istituto di ricerca e allevamento che ospita panda giganti, panda rossi e altre specie protette. Questo centro è stato progettato per offrire un habitat che simula le condizioni naturali di questi teneroni e potremo osservare gli esemplari in diverse fasi della loro vita, sia da cuccioli nelle nursery, che da adulti.

Spostamento verso il nostro hotel di soggiorno, cena inclusa e pernottamento.

GIORNO 7 CHENGDU - LESHAN - HUANGLONGXI (300 km)

Colazione in hotel. In mattinata ci sposteremo con il nostro bus GT e visiteremo il Grande Buddha di Leshan (ingresso incluso), la più grande rappresentazione in pietra del Buddha, scolpita direttamente in una scogliera lungo la confluenza dei fiumi Min, Qingyi e Dadu. La statua misura ben 71 metri di altezza e 28 metri di larghezza.



Il viaggio che ti manca

Via Mirolte 11/13, Iseo (Brescia) • Via Milano 162/164, Brescia

Mail: groups@ivctm.com • **Tel:** +39 030 98 40 517 • **Cel:** +39 331 34 45 832

Pranzo incluso presso una fattoria locale.

Nel pomeriggio, spostamento nella città millenaria di Huanglongxi. Visiteremo l'antico villaggio, risalente a oltre 1700 anni fa, il quale ha conservato il suo fascino tradizionale, con le strade lastricate, le case in legno, i ponti ad arco, i mulini ad acqua e i templi antichi.

Rientro in hotel a Chengdu per la cena inclusa e il pernottamento.

GIORNO 9 CHENGDU - GUILIN (treno, durata 5 ore circa)

Colazione in hotel e partenza di prima mattina per prendere il treno che ci porterà a Guilin nel Guangxi (durata 5 ore circa). Pranzo escluso lungo il percorso. All'arrivo, incontreremo la nostra guida e ci dirigeremo verso la "Reed Flute Cave" per un'escursione inclusa all'interno di questa spettacolare grotta carsica, rinomata per le sue formazioni naturali, stalattiti, stalagmiti, colonne e drappaggi calcarei che si sono formati nel corso di milioni di anni. Suggestive e particolari le illuminazioni artificiali colorate che ne esaltano la bellezza, rendendo l'esperienza ancora più magica, mettendo in risalto le forme naturali.

Al termine delle visite, trasferimento presso l'hotel di soggiorno, cena inclusa e pernottamento.

GIORNO 10 GUILIN - YANGSHUO (73 km)

Colazione in hotel. In mattinata ci godremo una rilassante crociera panoramica sul fiume Lí (della durata di circa 4 ore) con partenza da Guilin e arrivo a Yangshuo. Durante la navigazione potremo ammirare le iconiche colline carsiche di Xiang Gong, che emergono dal fiume come dei giganti verdi, ma anche tanti villaggi rurali che si trovano lungo le rive. Pranzo incluso a bordo della nave.

Nel pomeriggio, arrivo nel villaggio di Yangshuo, che conserva il fascino delle tradizioni rurali cinesi, con stradine acciottolate, antiche abitazioni e i mercati locali. Trasferimento presso l'hotel di soggiorno e cena inclusa.

Dopo cena, assisteremo ad un spettacolo notturno che si svolge sul fiume Lí: "Impression Sanjie Liu". Le colline carsiche faranno da cornice alla storia ispirata alla leggenda di Sanjie Liu, interpretata da oltre seicento persone, tra cui pescatori e residenti locali. Una combinazione di musica tradizionale, danze e illuminazione che trasforma il paesaggio in uno scenario unico imperdibile. Rientro in hotel e pernottamento.

GIORNO 11 YANGSHUO - CHENGYANG - GUILIN (342 KM)

Colazione in hotel. Partenza con il bus GT per visitare di un villaggio Dong e la contea di Sanjiang per entrare in contatto e conoscere meglio la minoranza etnica che vi abita. Il popolo Dong è una delle minoranze riconosciute in Cina con una lunga storia e ricca di cultura: è un gruppo etnico con una raffinata abilità artigianale nella tessitura, nella lavorazione a maglia, del ricamo e nella lavorazione dell'argento. Pranzo incluso in un ristorante locale.



Il viaggio che ti manca

Via Mirolte 11/13, Iseo (Brescia) • Via Milano 162/164, Brescia

Mail: groups@ivctm.com • **Tel:** +39 030 98 40 517 • **Cel:** +39 331 34 45 832

Nel pomeriggio, visita allo spettacolare ponte del Vento e della Pioggia di Chengyang, un tipico esempio di architettura simbolo della creatività e dell'abilità artigianale del popolo Dong, interamente realizzato in legno e pietra, senza l'uso di chiodi, che combina una funzione pratica con un'estetica elegante.

Trasferimento presso l'hotel di soggiorno a Guilin, cena inclusa e pernottamento.

GIORNO 12 **GUILIN - LONGJI - SHANGHAI (216 km + VOLO INTERNO)**

Colazione in hotel. Partenza con il bus GT per ammirare le terrazze di riso di Longji che offrono tra i panorami più spettacolari di tutta la Cina. La parola Longji significa "spina dorsale del drago" e, questo nome così particolare, descrive alla perfezione la conformazione di queste colline e montagne che formano sinuose curve che sembrano proprio le squame di un drago. Queste risaie coprono un'area di circa 66 chilometri quadrati e i terrazzamenti sono stati costruiti dagli abitanti dei villaggi a partire dal XIII secolo, per sfruttare al massimo il terreno collinare e le risorse idriche della regione. Ancora oggi, come in passato, non si usano macchinari per il lavoro nelle risaie, ma la semina e la raccolta viene effettuata sempre a mano.

Pranzo incluso in un villaggio dove vive la minoranza etnica Zhang.

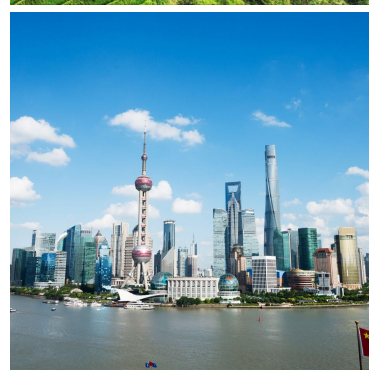
Nel pomeriggio, rientro verso Guilin e trasferimento in aeroporto per il volo interno verso Shanghai. Cena libera in aeroporto.

Arrivo a Shanghai in tarda serata e trasferimento in hotel per il pernottamento.

GIORNO 13 **SHANGHAI**

Colazione in hotel. Incontro con la nostra guida turistica locale e intera giornata dedicata alle visite della città di Shanghai, la città più grande e cosmopolita della Cina, con una fusione unica tra modernità e tradizione, dove grattacieli futuristici e quartieri storici convivono alla perfezione. Inizieremo le nostre visite con l'ingresso al Tempio del Buddha di Giada con le due statue in giada bianca, una seduta e una sul fianco. Pranzo incluso. Proseguiremo verso la Città Vecchia, un'area storica che conserva l'architettura tradizionale con i tipici tetti a punta e le stradine strette e dove si trova il bellissimo Giardino Mandarino di Yu e, infine, raggiungeremo la via Nanchino, una delle strade commerciali più famose della Cina.

Rientro in hotel per la cena inclusa e il pernottamento.



Il viaggio che ti manca

Via Mirolte 11/13, Iseo (Brescia) • Via Milano 162/164, Brescia

Mail: groups@ivctm.com • **Tel:** +39 030 98 40 517 • **Cel:** +39 331 34 45 832

GIORNO 14 **Giorno 14 SHANGHAI - RIENTRO**

Colazione in hotel e check out. Dedicheremo la mattinata all'escursione in barca del villaggio acquatico di Zhujiajiao, caratterizzato da canali attraversati da antichi ponti di pietra e case tradizionali lungo le rive. Un'esperienza per fare un tuffo nel passato ed esplorare la vita rurale della regione. Pranzo incluso in un ristorante locale.

Nel pomeriggio, tempo a disposizione per gli ultimi acquisti nel quartiere di Bund.

Per chi lo desidera, sarà possibile entrare all'osservatorio al 118esimo piano della Shanghai Tower (ingresso escluso facoltativo, € 30,00 a persona), la torre più alta della Cina con i suoi 632 metri di altezza e raggiungibile con l'ascensore più veloce al mondo.

Nel tardo pomeriggio, per concludere al meglio il nostro viaggio in Cina, saliremo sulla cima del panoramico Banyan Tree Rooftop Bar, dal quale potremo godere di una vista mozzafiato dello skyline notturno di Shanghai.

Trasferimento in aeroporto, cena libera e imbarco sul volo notturno diretto per Milano.

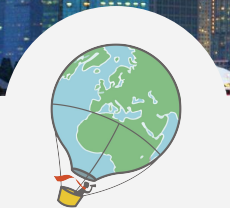
Pernottamento a bordo.

GIORNO 15 **Giorno 15 ARRIVO IN ITALIA**

Arrivo all'aeroporto di Milano Malpensa in mattinata e fine dei servizi.



[Scarica il regolamento di viaggio](#)



Il viaggio che ti manca

Via Mirolte 11/13, Iseo (Brescia) • Via Milano 162/164, Brescia

Mail: groups@ivctm.com • **Tel:** +39 030 98 40 517 • **Cel:** +39 331 34 45 832