



## IRLANDA

Natura, castelli, scogliere e tradizione.

8 giorni - 7 notti / Dal 18 al 25 Luglio 2025

Escursione inclusa via mare all'arcipelago delle Isole Aaran

Ingresso al Book of Kells Experience a Dublino

Giornata in Connemara con ingresso alla Kylemore Abbey

**2.680 €**  
**QUOTA BASE**

**La quota include:** Voli internazionali diretti da Bergamo, Tasse aeroportuali, Bagaglio a mano di piccole dimensioni (40x25x20 cm), Bagaglio da stiva da 20 kg, 7 pernottamenti in hotel, 7 colazioni, 7 cene di cui 1 con spettacolo di danze irlandesi, Visite guidate come da programma, Spostamenti in bus GT privato, Ingressi da programma, Escursione di un'intera giornata alle isole Aaran, Ingresso alla Kylemore Abbey, Visita di una fattoria di pecore, Accompagnatore d'agenzia, Assicurazione medico bagaglio BASE.

Supplemento camera singola: **€770** - Acconto: **€840** - Quota plus: **€2798**



### Il viaggio che ti manca

Via Mirolte 11/13, Iseo (Brescia) • Via Milano 162/164, Brescia

**Mail:** groups@ivctm.com • **Tel:** +39 030 98 40 517 • **Cel:** +39 331 34 45 832

# PROGRAMMA DI VIAGGIO

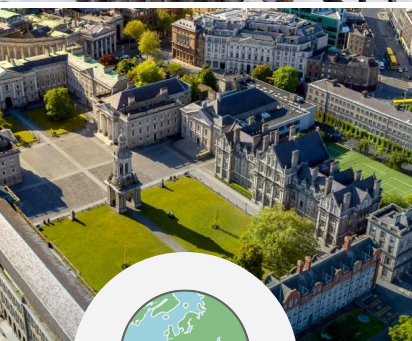
## GIORNO 1 PARTENZA - DUBLINO

Incontro con l'accompagnatore d'agenzia all'aeroporto di Bergamo e inizio di questo tour organizzato dell'Irlanda.

All'arrivo trasferimento in centro e tempo libero a disposizione per il pranzo libero. Nel pomeriggio inizieremo le visite guidate della città di Dublino con la guida turistica professionale e bus GT. Esploreremo il centro passando da Merrion Square, Fitzwilliam Square e Georgian Square: zone note per le porte brillanti e coloratissime, che danno un tocco irriverente alle mura serie delle palazzine georgiane. Passeremo il ponte di O'Connell, arrivando nella zona nord del fiume Liffey. Qui sulla O'Connell Street troveremo monumenti, negozi e il famoso the Spire, una torre d'acciaio alta 120 metri e dal diametro di 3 metri: la scultura più alta del mondo!

Passeremo anche da St. Stephen's Green concludendo il nostro itinerario con l'ingresso incluso alla Cattedrale di San Patrizio, la più grande d'Irlanda: nei pressi di questo luogo il Patrono irlandese battezzava i fedeli, perciò la sua importanza è riconosciuta in tutto il Paese. In serata cena inclusa in pub tradizionale con spettacolo di danze irlandesi. Dopo cena passeggiata facoltativa con l'accompagnatore nel animato Temple Bar, il quartiere della vita notturna della città di Dublino.

Rientro in hotel a piedi o con i mezzi pubblici.



## Il viaggio che ti manca

Via Mirolte 11/13, Iseo (Brescia) • Via Milano 162/164, Brescia

**Mail:** groups@ivctm.com • **Tel:** +39 030 98 40 517 • **Cel:** +39 331 34 45 832



## GIORNO 2 DUBLINO- ROCCA DI CASHEL - KILLARNEY (315 km)

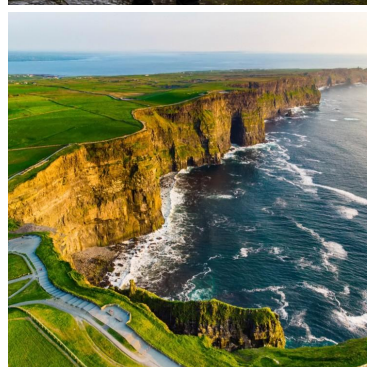
Colazione in hotel. Iniziamo la giornata proseguendo le visite guidate della città di Dublino con l'ingresso incluso al Trinity College che custodisce il Book of Kells, prezioso manoscritto miniato del IX secolo. Accederemo alla nuova mostra digitale "The Book of Kells Experience" ed entreremo nella famosa Long Room dell'antica Biblioteca, tornando indietro nel tempo insieme a Jonathan Swift, Oscar Wilde e Samuel Beckett. A seguire ci sposteremo con la nostra guida e il bus privato verso il centro dell'isola d'Irlanda con tappa per il pranzo libero. Giungeremo alla Rocca di Cashel, circondata da antiche fortificazioni e considerata uno dei siti archeologici più famosi e fotografati d'Irlanda. Ingresso incluso alla rocca che domina la campagna circostante e che vanta più di 1000 anni di storia durante i quali anche San Patrizio, patrono del Paese, ebbe un ruolo importante per aver convertito il re Aengus al cristianesimo. Proseguimento nei dintorni di Killarney, cena inclusa e pernottamento.

## GIORNO 3 RING OF KERRY - LIMERICK (270 KM)

Colazione in hotel. Intera giornata dedicata alla scoperta del "Ring of Kerry", un percorso ad anello che attraversa scorci meravigliosi della natura irlandese. La bellezza di questa penisola, chiamata di Iveragh, lunga circa 170 km, è dovuta alla grande varietà dei suoi scenari, dove l'acqua è sempre l'elemento principale. Vedremo spiagge bianche, piccoli villaggi, selvaggi panorami costieri, laghetti azzurri e colline con vegetazione rigogliosa... Il tutto unito da un grande senso di libertà che solo certi angoli di mondo sanno regalare. Faremo qualche tappa fotografica e qualche passeggiata nel verde per goderci la giornata all'aria aperta. Nel tardo pomeriggio arrivo in hotel. Cena inclusa e pernottamento.

## GIORNO 4 CASTELLO DI BUNRATTY - SCOGLIERE DI MOHER - GALWAY (160 km)

Colazione in hotel. In mattinata visita del Castello di Bunratty e del suo parco folcloristico, che ricostruisce la vita rurale irlandese dello scorso secolo. Ingresso incluso con possibilità di fare qualche acquisto nei caratteristici negozietti. Pranzo libero. Proseguimento per le Scogliere di Moher, le più famose e spettacolari scogliere d'Irlanda. Si estendono per 8 km lungo la costa raggiungendo i 200 metri di altezza, e offrono il rifugio a un'infinità di uccelli marini, gabbiani, gazze marine e puffin che nidificano tra le sue rocce.



### Il viaggio che ti manca

Via Mirolte 11/13, Iseo (Brescia) • Via Milano 162/164, Brescia

**Mail:** groups@ivctm.com • **Tel:** +39 030 98 40 517 • **Cel:** +39 331 34 45 832

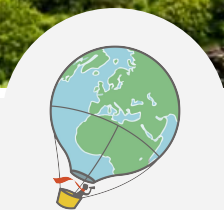
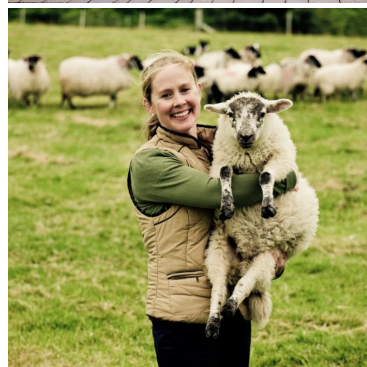
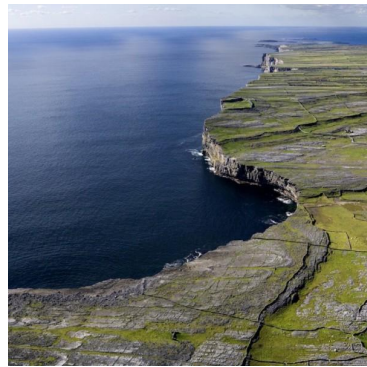
Un'affascinante passeggiata lungo i suoi crinali, tra i venti atlantici che soffiano imperiosi, ci permetterà di godere dei suoi indescrivibili scorci, della maestosa solitudine di questo territorio, nell'infinita libertà dell'Oceano che si spinge oltre l'orizzonte e dei giochi della luce che dipinge immagini fantastiche sull'acqua. Spostamento infine verso Galway e sistemazione in hotel centrale,. Cena inclusa e pernottamento.

### **GIORNO 5 ESCURSIONE ALLE ISOLE ARAN - GALWAY (TRAGHETTO INCLUSO)**

Colazione in hotel. Intera giornata dedicata all'escursione alle Isole Aran che si sono formate da una piattaforma calcarea staccatasi sott'acqua dal Burren ed emersa dall'Atlantico all'entrata della Galway Bay. Si tramanda che gli imponenti forti in pietra sulle Aran Islands furono costruiti da una leggendaria tribù celtica, i Fir Bolg, provenienti dall'Europa. Le isole furono roccaforti delle famiglie gaeliche O'Flaherty e O'Brien e lo stile di vita è cambiato molto poco nel corso dei secoli. Si partirà con il traghetto da Rossaveal e, dopo una traversata di circa 45 minuti, si giungerà a Inishmore dove un minibus ci accompagnerà attraverso i siti più significativi dell'isola come il forte Dun Angus, risalente a più di 2000 anni fa ed abbarbicato su scogliere meravigliose e intatte a picco sull'Atlantico. Pranzo libero. Nel pomeriggio rientro a Galway dove faremo una passeggiata in centro. In serata cena inclusa in un pub tipico di Galway, raggiungibile a piedi dal nostro hotel centrale.

### **GIORNO 6 CONNEMARA (150 km)**

Colazione in hotel. Giornata dedicata alla visita guidata della verde regione del Connemara, una delle più fotografate del Paese. Visita guidata e ingresso incluso alla famosa Kylemore Abbey, avvolta da una splendida cornice di rododendri e dimora di monache benedettine.



## **Il viaggio che ti manca**

Via Mirolte 11/13, Iseo (Brescia) • Via Milano 162/164, Brescia

**Mail:** groups@ivctm.com • **Tel:** +39 030 98 40 517 • **Cel:** +39 331 34 45 832



Pranzo libero. Nel pomeriggio ci attende un'esperienza in campagna, una visita di una Sheep Farm (fattoria di pecore) per scoprire le tradizioni locali e assistere alla dimostrazione di un cane pastore che guida il suo gregge. Al termine spostamento in hotel, cena inclusa e pernottamento.

### **GIORNO 7 ACHILL ISLAND - DOWNPATRICK HEAD - SLIGO (245 km)**

Colazione in hotel. Partenza per Achill Island, l'isola più grande d'Irlanda. Un luogo selvaggio e romantico con baie solitarie e villaggi sperduti. Faremo qualche tappa fotografica e qualche passeggiata nel verde per goderci la giornata all'aria aperta. Pranzo libero. Proseguimento verso la Downpatrick Head, una destinazione unica in Irlanda. Si tratta di un promontorio dalla bellezza naturale mozzafiato.

Arrivo in serata in centro a Sligo, cena inclusa e pernottamento in hotel.

### **GIORNO 8 SLIGO - HOWTH - RIENTRO (210 km)**

Colazione in hotel. In mattinata spostamento a Howth, un grazioso villaggio di pescatori sul mare. Se fortunati, si possono avvistare delle simpatiche foche lungo il molo. Tempo libero per il pranzo e per delle passeggiate in centro e nella zona del porto. Howth è famosa anche per il suo delizioso piatto tipico, assolutamente da provare, il fish & chips! Nel pomeriggio trasferimento all'aeroporto di Dublino e imbarco sul volo internazionale. Arrivo in Italia in serata.



## **Il viaggio che ti manca**

Via Mirolte 11/13, Iseo (Brescia) • Via Milano 162/164, Brescia

**Mail:** groups@ivctm.com • **Tel:** +39 030 98 40 517 • **Cel:** +39 331 34 45 832

Per tutti i viaggi in partenza nel nuovo catalogo è stato introdotto un sistema di prezzo differenziato tra **quota base** e **quota plus** da scegliere all'atto dell'iscrizione. Non sarà possibile cambiare tipologia di tariffa una volta trascorse 24 ore dalla prenotazione.

Le differenze tra le due tariffe vengono evidenziate nella tabella di seguito.

	QUOTA BASE	QUOTA PLUS
Tutti i servizi di viaggio indicati nella scheda prodotto sotto "la quota include"	✓	✓
Prezzo bloccato: nessun aumento sotto data	✓	✓
Assicurazione medica	Massimali spese mediche Italia €3.000 Europa € 30.000 Mondo € 30.000 USA e Canada € 30.000	Massimali spese mediche Italia €30.000 Europa € 30.000 Mondo € 300.000 USA e Canada €1.000.000
Estensione "pandemie" in viaggio per spese mediche e/o necessità di prolungamento del soggiorno per quarantene (max 100 € al giorno per 15 giorni)	✓	✓
Assicurazione bagaglio	Massimali bagaglio Danneggiamento, mancata riconsegna, furto e scippo €750 Spese prima necessità per tardata riconsegna € 150 Rifacimento documenti € 150	Massimali bagaglio Danneggiamento, mancata riconsegna, furto e scippo €1000 Spese prima necessità per tardata riconsegna € 250 Rifacimento documenti € 250
Assicurazione annullamento	✗	✓
Assistenza dell'agenzia per la gestione di un possibile sinistro	✗	✓

#### ASSICURAZIONI DI VIAGGIO:

Le assicurazioni incluse sono stipulabili soltanto per i residenti in Italia.

I residenti all'estero riceveranno una proposta di prezzo personalizzata senza coperture assicurative, fermo restando l'obbligo del viaggiatore di stipulare una polizza medico bagaglio (anche privatamente).



### Il viaggio che ti manca

Via Mirolte 11/13, Iseo (Brescia) • Via Milano 162/164, Brescia

**Mail:** groups@ivctm.com • **Tel:** +39 030 98 40 517 • **Cel:** +39 331 34 45 832